

Appello al vaccino over 75 in frenata e 2.700 aspettano il farmaco a casa

Baldino: chiediamo a tanti di anticipare rispetto alle date. In 150 pronti a testare il vaccino ReiThera. Dal 12 aprile al via gli over 70

PIACENZA

La campagna vaccinale prende ritmo. Dal 12 aprile si parte con gli over 70 e per quel giorno sarà pronto anche il centro vaccinale nuovo nella sede di Piacenza Expo. Ma i "pasdaran" del vaccino, ammette Luca Baldino, direttore generale dell'Ausl, non abitano a Piacenza dove c'è un poco più di lentezza ad avvicinare il farmaco rispetto al resto della regione, un'adesione più bassa e lo si vede osservando le percentuali dai primi giorni che in genere intercettano ben più della metà dei convinti, da noi non è proprio così. Con alcuni distinguo. Saggiamente gli ultraottantenni non si sono fatti pregare, solo il 18 per cento deve ancora prenotarsi per il vaccino e la prima data utile per loro è il 2 aprile, a metà mese saranno immunizzati tutti coloro che lo volevano (82 per cento), ipotizza l'Ausl. E pure gli estremamente vulnerabili non perdono tempo, su 16 mila sono già prenotati più di diecimila, prima data utile il 1° aprile. Chi aspetta ancora il farmaco a casa sono invece 2.700 grandi anziani in carico all'assistenza domicili-

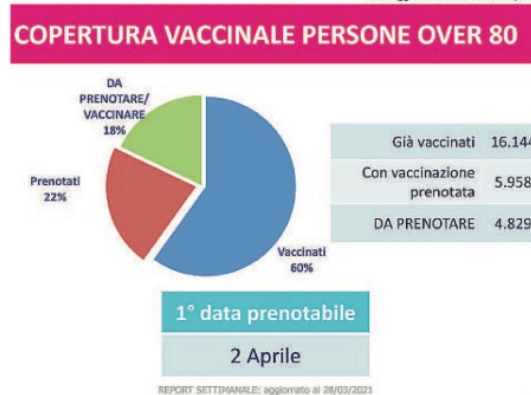
«I pasdaran del vaccino non abitano qui, meno prenotati rispetto alla regione»

liare o persone difficilmente trasportabili. Un tema aperto e dolente. Ma sono soprattutto gli over 75 che hanno tirato il freno a mano dopo il caso AstraZeneca e a due settimane dall'apertura delle agende un buon 45 per cento non si è ancora prenotato. «Se dovessi fare un titolo giornalistico farei un appello al vaccino» suggerisce Luca Baldino, direttore generale dell'Ausl nell'incontro con la stampa. Si aprono spazi, tanto che si sta chiamando anche i già prenotati per anticipare le loro date ed evitare vuoti, prima data utile già il 31 marzo, oggi stesso. Baldino annuncia anche che più di 150 persone si sono già dette disponibili per testare il vaccino ReiThera.

Ad ogni buon conto Piacenza con le sue 59 mila dosi somministrate (1.800 al giorno) è sopra la media nazionale («Quando avremo più vaccino saliremo a quattromila vaccinazioni al giorno»). Da ieri intanto i caregiver dei disabili gravi vengono vaccinati (per ora sono 934 i prenotati) e a 900 famiglie di giovani sotto i sedici anni e molto vulnerabili, non vaccinabili per età, è arrivata la lettera per vaccinare tutti coloro che stanno loro intorno, a "mo di scudo" anti virus.

Nuovi ambulatori

Partono anche nuovi ambulatori di prossimità destinati ai grandi anziani, oggi a Corte Brugnatella, venerdì 9 aprile ad Alseno, Nibbiano, Carpaneto e Vigolzone. I sindaci vorrebbero tenerli anche per gli over 70 non solo per gli over 80. Ma



La situazione degli over 80 che si conta di esaurire entro metà aprile

qui è Baldino a frenare: «Tutti vorrebbero il vaccino sotto il portone di casa, ma in vista dei grandi numeri dobbiamo fare i conti con le nostre forze, vedremo».

Epidemia in calo

L'epidemia morde meno, salvo un piccolo rialzo dello 0,8 per cento di casi la scorsa settimana (391). Piacenza con i suoi 137 positivi ogni 100 mila abitanti è di gran lunga sotto le medie regionali, pur in calo, e nazionali (vd. grafico a lato). La zona rossa in cui siamo entrati dopo gli altri, ci premierà nelle prossime settimane, ulteriormente. Come è ovvio calano i contagi fra ragazzi a scuole chiuse (+17 casi) e le quarantene. I ricoveri Covid scendono a 95, terapie intensive

N. VACCINAZIONI AUSL PIACENZA e MMG PER CATEGORIA

	VACCINATI 1 dose	VACCINATI 2 dosi	PRENOTATI
PRIMA FASE esclusi over75	869	9745	-
OVER80	7791	8433	5958
PERSONE 75-79 ANNI	3677	331	3657
CAREGIVER/ CONVIVENTI	408	154	934
PERSONALE SCOLASTICO	4609	0	426
FORZE ORDINE e FORZE ARMATE	1988	0	-
SOGGETTI VULNERABILI	2390	3	10211
TOTALE	21.732	18.663	

Il quadro delle vaccinazioni effettuate per le varie fasce vaccinati

RAPPORTO DOSI/POPOLAZIONE

DOSI SOMMINISTRATE	59.064
POPOLAZIONE PROVINCIALE	286.433
% DOSI/POPOLAZIONE	20,6%
% PERSONE VACCINATE/POPOLAZIONE	14,1%

REPORT SETTIMANALE: aggiornato al 28/03/2021

Le dosi somministrate a Piacenza si avvicinano alle 60mila

POSITIVI ULTIMA SETTIMANA

	VARIAZIONE %	NUOVI POSITIVI x 100.000 ab*
PIACENZA	+ 0,8%	137
EMILIA ROMAGNA	- 19,4%	318
LOMBARDIA	- 7,5%	285
ITALIA	+1,6%	261

* Fonte: Giacobbe ISTAT - popolazione residente anno 2020 post-censimento
REPORT SETTIMANALE: aggiornato al 28/03/2021

Lieve rialzo nei contagi, ma Piacenza ha la media migliore in Italia